

RPP-GUN-NC Pistol profesional pentru spumă poliuretanică

Pistol aplicator profesional pentru spume poliuretanică

Informații despre produs



Aplicații

- Aplicare spumă poliuretanică: instalarea de ferestre și uși, umplerea, etanșarea și izolarea în industria construcțiilor

Caracteristici

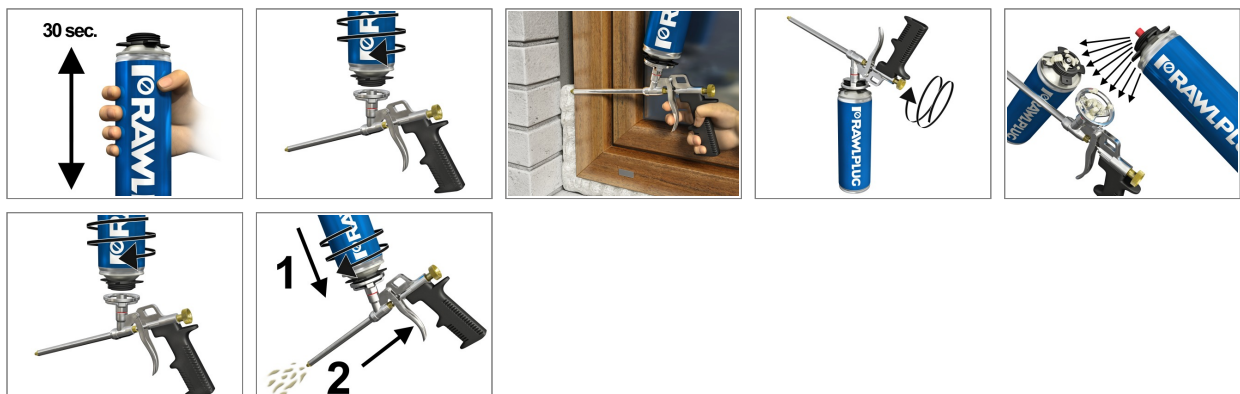
- Unelte profesionale pentru aplicații multiple de spumă poliuretanică
- Construcție solidă
- Utilizare ușoară
- Dozare precisă a spumei
- Ușor de întreținut
- Durabilitate

Material de bază

Informații tehnice

- Beton
- Panouri murale exterioare din beton
- Bloc beton ușor
- Placă din gips-carton
- Placă de ciment
- Bloc de beton aerat
- Bloc ceramic goală
- Bloc cu goluri din beton ușor
- Lemn
- Placă aglomerată
- Piatră naturală
- Zidărie
- Caramidă cu goluri
- Cărămidă solidă
- Zidărie (solidă)
- Blocuri de silicat
- Zidărie (cu goluri)
- Cărămidă cu goluri verticale
- Blocuri ceramice cu goluri în clase de toleranță dimensională mare TLMB

Ghid de instalare



1. Purtați mănuși de protecție. Agitați tubul 30 min pentru a amesteca componentele și atașați pistolul aplicator cu capul în jos în timpul aplicării.
2. După golire, înlocuiți tubul și continuați lucrul.
3. Puteți lăsa tubul atașat de pistolul aplicator. Pentru a evita aplicarea accidentală a spumei blocați mânerul.
4. După finalizarea aplicării cu spumă, pistolul trebuie curățat cu soluția specială Rawlplug.
5. Pentru a evita întărirea spumei în interiorul pistolului atașați tubul în pistol conform instrucțiunilor de utilizare.
6. Pentru a curăța pistolul de reziduuri atașați tubul cu soluție specială și presăți mânerul de câteva ori.
7. Odata ce spuma se întărește în pistol, solventul nu o va dilzova. Nu folosiți niciodată apă pentru a curăța pistolul. Spuma întărită poate deteriora pistolul. Poate fi îndepărtată mecanic. Când spuma se întărește în pistol scoateți acul conform instrucțiunilor.
8. Curățați acul cu un produs neabraziv. Ungeți acul înainte de a-l amplasa în pistol.
9. Uscați bine toate suprafețele curățate.

Informații despre produs

1. Purtați mănuși de protecție. Agitați tubul 30 min pentru a amesteca componentele și atașați pistolul aplicator cu capul în jos în timpul aplicării.
2. După golire, înlocuiți tubul și continuați lucrul.
3. Puteți lăsa tubul atașat de pistolul aplicator. Pentru a evita aplicarea accidentală a spumei blocați mânerul.
4. După finalizarea aplicării cu spumă, pistolul trebuie curățat cu soluția specială Rawlplug.
5. Pentru a evita întărirea spumei în interiorul pistolului atașați tubul în pistol conform instrucțiunilor de utilizare.
6. Pentru a curăța pistolul de reziduuri atașați tubul cu soluție specială și presăți mânerul de câteva ori.
7. Odata ce spuma se întărește în pistol, solventul nu o va dilzova. Nu folosiți niciodată apă pentru a curăța pistolul. Spuma întărită poate deteriora pistolul. Poate fi îndepărtată mecanic. Când spuma se întărește în pistol scoateți acul conform instrucțiunilor.
8. Curățați acul cu un produs neabraziv. Ungeți acul înainte de a-l amplasa în pistol.
9. Uscați bine toate suprafețele curățate.

Cod produs	Mărime
	D
	[mm]
RPP-GUN-NC	150

Date tehnice

Cod produs	Mărime [mm]	Cantitate [buc]			Greutate [kg]			Coduri de bare
		Cutie	Exterior	Palet	Cutie	Exterior	Palet	
RPP-GUN-NC	150	1	24	288	0.36	8.5	132.3	5906675379203